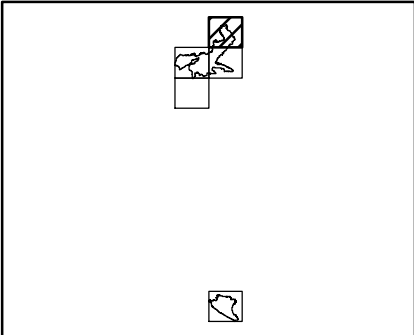


ΑΠΟΚΕΝΤΡΩΜΕΝΗ ΔΙΟΙΚΗΣΗ ΚΡΗΤΗΣ
ΓΕΝΙΚΗ ΔΙΕΥΘΥΝΣΗ ΔΑΣΩΝ ΚΑΙ ΑΓΡΟΤΙΚΩΝ ΥΠΟΘΕΣΕΩΝ
ΔΙΕΥΘΥΝΣΗ ΔΑΣΩΝ ΧΑΝΙΩΝ

ΠΕΡΙΦΕΡΕΙΑΚΗ ΕΝΟΤΗΤΑ ΧΑΝΙΩΝ

ΠΡΟ ΚΑΠΟΔΙΣΤΡΙΑΚΟΙ ΟΤΑ ΚΟΥΝΟΥΠΙΔΙΑΝΩΝ, ΜΟΥΡΝΙΩΝ,
ΝΕΑΣ ΚΥΔΩΝΙΑΣ, ΝΕΡΟΚΟΥΡΟΥ, ΠΕΡΙΒΟΛΙΩΝ, ΣΟΥΔΑΣ,
ΧΑΝΙΩΝ και ΓΑΥΔΟΥ



ΜΕΡΙΚΩΣ ΚΥΡΩΜΕΝΟΣ ΔΑΣΙΚΟΣ ΧΑΡΤΗΣ

ΚΛΙΜΑΚΑ 1:35,000

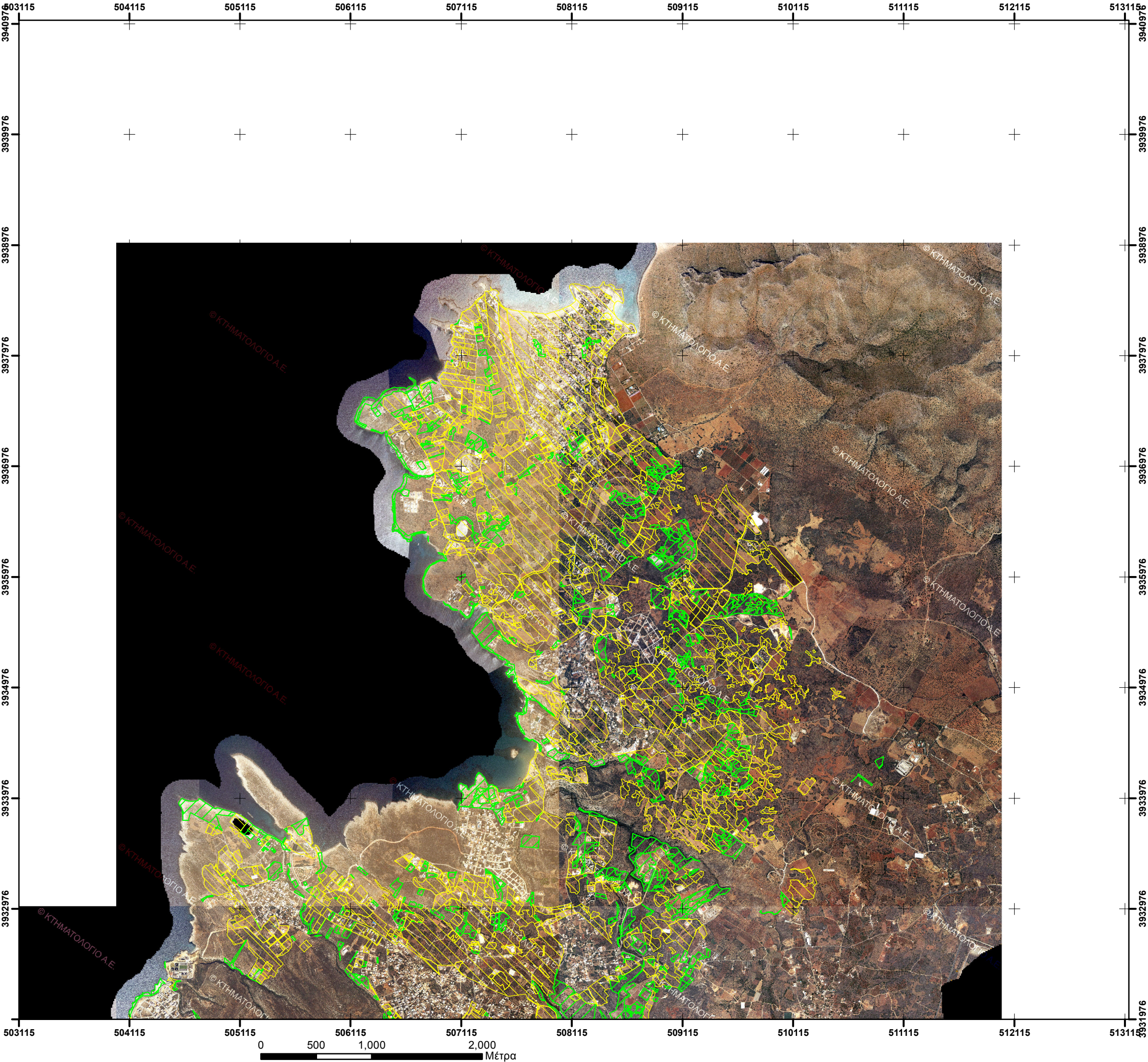
ΦΩΤΟΛΗΨΙΑ: 2007 - 2009

ΥΠΟΜΝΗΜΑ

- ΔΑΣΙΚΕΣ ΕΝ ΓΕΝΕΙ ΕΚΤΑΣΕΙΣ ΤΩΝ ΠΑΡ. 1, 2, 3, 4 ΚΑΙ 5 ΑΡΘΡΟΥ 3 Ν998/79
ΕΚΤΑΣΕΙΣ ΠΟΥ ΔΕΝ ΔΙΕΠΟΝΤΑΙ ΑΠΟ ΤΙΣ ΔΙΑΤΑΞΕΙΣ ΔΑΣΙΚΗΣ ΝΟΜΟΘΕΣΙΑΣ

ΘΕΩΡΗΘΗΚΕ
ΜΕ ΤΗΝ 17679/26-11-2018 ΑΠΟΦΑΣΗ ΔΙΕΥΘΥΝΣΗΣ ΔΑΣΩΝ
ΧΑΝΙΩΝ (ΑΔΑ:Ω8ΒΩΡΠ1Θ-ΤΩΟ)

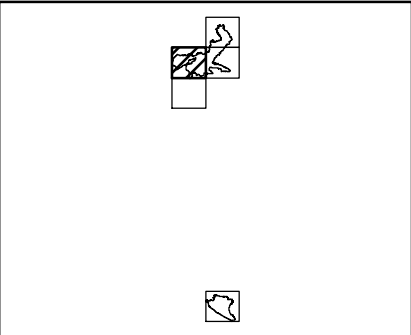
ΕΠΙΣΥΝΑΠΤΕΤΑΙ
ΣΤΗΝ ΥΠ'ΑΡΙΘΜ 18114 /06-12-2018 ΑΠΟΦΑΣΗ
ΑΠΟΚΕΝΤΡΩΜΕΝΗΣ ΔΙΟΙΚΗΣΗΣ ΚΡΗΤΗΣ



ΑΠΟΚΕΝΤΡΩΜΕΝΗ ΔΙΟΙΚΗΣΗ ΚΡΗΤΗΣ
ΓΕΝΙΚΗ ΔΙΕΥΘΥΝΣΗ ΔΑΣΩΝ ΚΑΙ ΑΓΡΟΤΙΚΩΝ ΥΠΟΘΕΣΕΩΝ
ΔΙΕΥΘΥΝΣΗ ΔΑΣΩΝ ΧΑΝΙΩΝ

ΠΕΡΙΦΕΡΕΙΑΚΗ ΕΝΟΤΗΤΑ ΧΑΝΙΩΝ

ΠΡΟ ΚΑΠΟΔΙΣΤΡΙΑΚΟΙ ΟΤΑ ΚΟΥΝΟΥΠΙΔΙΑΝΩΝ, ΜΟΥΡΝΙΩΝ,
ΝΕΑΣ ΚΥΔΩΝΙΑΣ, ΝΕΡΟΚΟΥΡΟΥ, ΠΕΡΙΒΟΛΙΩΝ, ΣΟΥΔΑΣ,
ΧΑΝΙΩΝ και ΓΑΥΔΟΥ



ΜΕΡΙΚΩΣ ΚΥΡΩΜΕΝΟΣ ΔΑΣΙΚΟΣ ΧΑΡΤΗΣ

ΚΛΙΜΑΚΑ 1:35,000

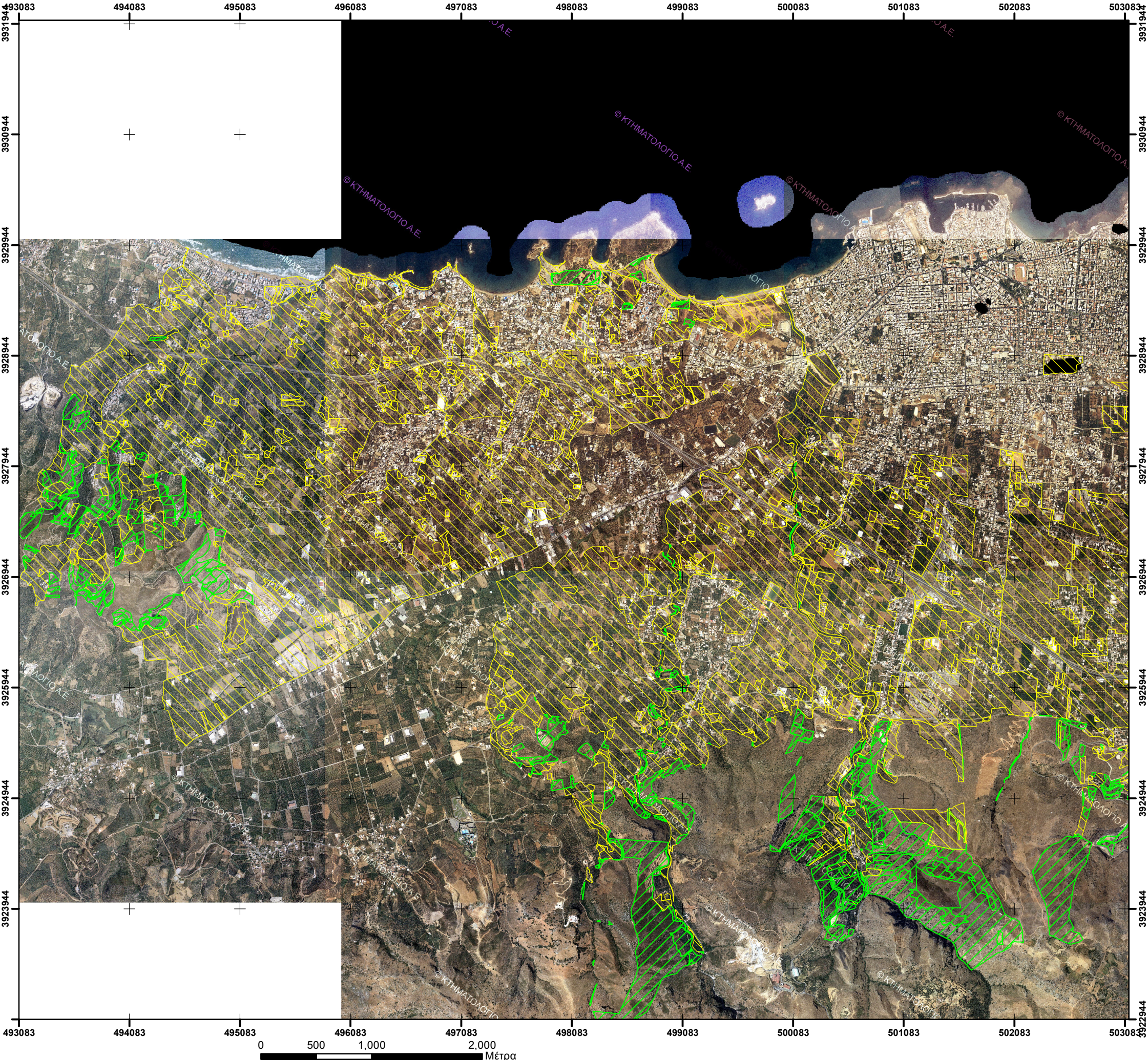
ΦΩΤΟΛΗΨΙΑ: 2007 - 2009

ΥΠΟΜΝΗΜΑ

- ΔΑΣΙΚΕΣ ΕΝ ΓΕΝΕΙ ΕΚΤΑΣΕΙΣ ΤΩΝ ΠΑΡ. 1, 2, 3, 4 ΚΑΙ 5 ΑΡΘΡΟΥ 3 Ν998/79
ΕΚΤΑΣΕΙΣ ΠΟΥ ΔΕΝ ΔΙΕΠΟΝΤΑΙ ΑΠΟ ΤΙΣ ΔΙΑΤΑΞΕΙΣ ΔΑΣΙΚΗΣ ΝΟΜΟΘΕΣΙΑΣ

ΘΕΩΡΗΘΗΚΕ
ΜΕ ΤΗΝ 17679/26-11-2018 ΑΠΟΦΑΣΗ ΔΙΕΥΘΥΝΣΗΣ ΔΑΣΩΝ
ΧΑΝΙΩΝ (ΑΔΑ:Ω8ΒΩΡ1Θ-ΤΩΟ)

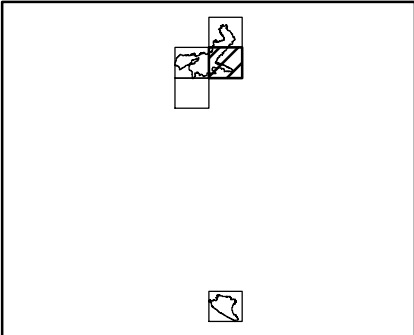
ΕΠΙΣΥΝΑΠΤΕΤΑΙ
ΣΤΗΝ ΥΠ'ΑΡΙΘΜ 18114 /06-12-2018 ΑΠΟΦΑΣΗ
ΑΠΟΚΕΝΤΡΩΜΕΝΗΣ ΔΙΟΙΚΗΣΗΣ ΚΡΗΤΗΣ



ΑΠΟΚΕΝΤΡΩΜΕΝΗ ΔΙΟΙΚΗΣΗ ΚΡΗΤΗΣ
ΓΕΝΙΚΗ ΔΙΕΥΘΥΝΣΗ ΔΑΣΩΝ ΚΑΙ ΑΓΡΟΤΙΚΩΝ ΥΠΟΘΕΣΕΩΝ
ΔΙΕΥΘΥΝΣΗ ΔΑΣΩΝ ΧΑΝΙΩΝ

ΠΕΡΙΦΕΡΕΙΑΚΗ ΕΝΟΤΗΤΑ ΧΑΝΙΩΝ

ΠΡΟ ΚΑΠΟΔΙΣΤΡΙΑΚΟΙ ΟΤΑ ΚΟΥΝΟΥΠΙΔΙΑΝΩΝ, ΜΟΥΡΝΙΩΝ,
ΝΕΑΣ ΚΥΔΩΝΙΑΣ, ΝΕΡΟΚΟΥΡΟΥ, ΠΕΡΙΒΟΛΙΩΝ, ΣΟΥΔΑΣ,
ΧΑΝΙΩΝ και ΓΑΥΔΟΥ





ΜΕΡΙΚΩΣ ΚΥΡΩΜΕΝΟΣ ΔΑΣΙΚΟΣ ΧΑΡΤΗΣ

ΚΛΙΜΑΚΑ 1:35,000

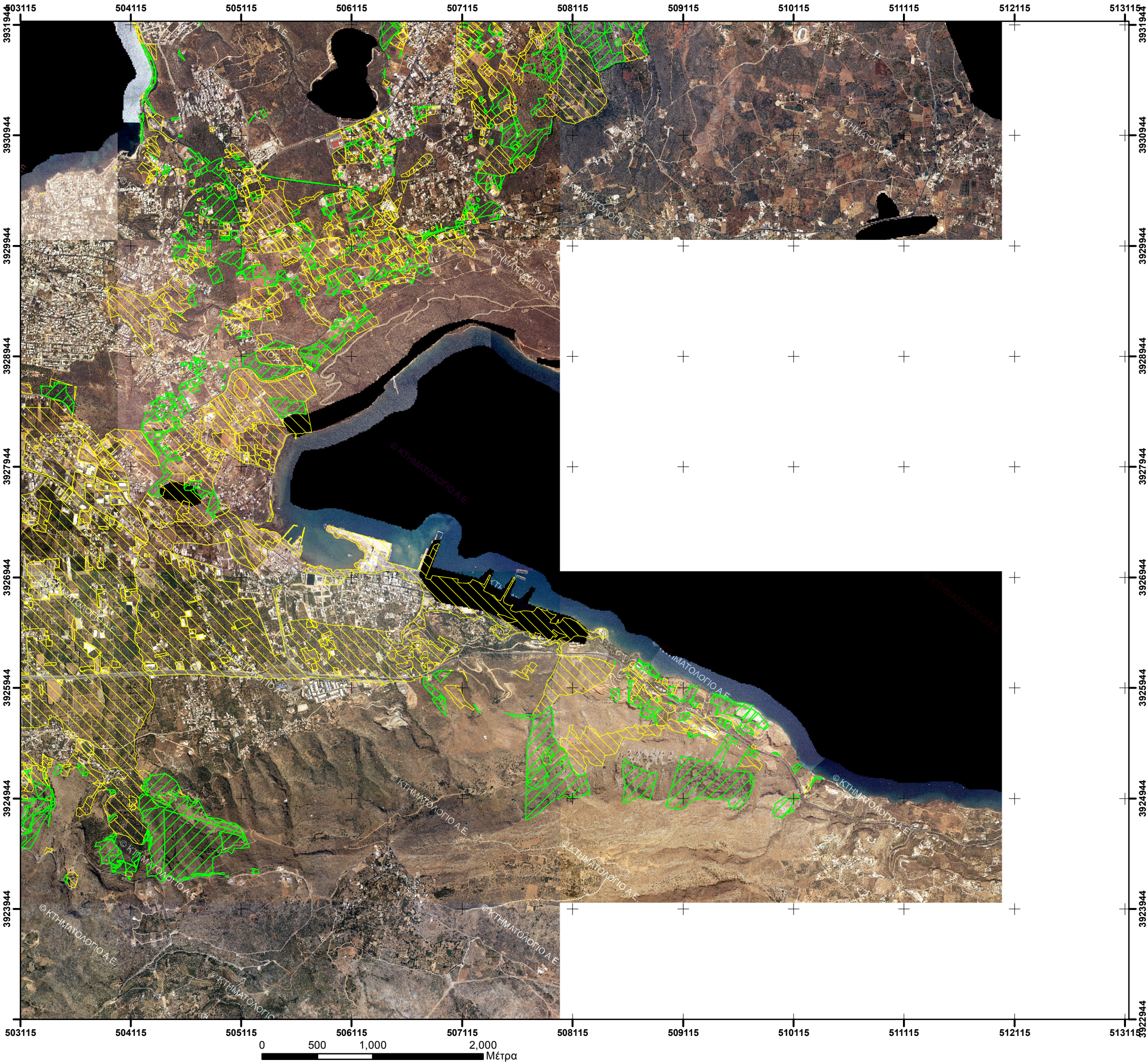
ΦΩΤΟΛΗΨΙΑ: 2007 - 2009

ΥΠΟΜΝΗΜΑ

-  ΔΑΣΙΚΕΣ ΕΝ ΓΕΝΕΙ ΕΚΤΑΣΕΙΣ ΤΩΝ ΠΑΡ. 1, 2, 3, 4 ΚΑΙ 5 ΑΡΘΡΟΥ 3 Ν998/79
-  ΕΚΤΑΣΕΙΣ ΠΟΥ ΔΕΝ ΔΙΕΠΟΝΤΑΙ ΑΠΟ ΤΙΣ ΔΙΑΤΑΞΕΙΣ ΔΑΣΙΚΗΣ ΝΟΜΟΘΕΣΙΑΣ

ΘΕΩΡΗΘΗΚΕ
ΜΕ ΤΗΝ 17679/26-11-2018 ΑΠΟΦΑΣΗ ΔΙΕΥΘΥΝΣΗΣ ΔΑΣΩΝ
ΧΑΝΙΩΝ (ΑΔΑ:Ω8ΒΩΡ1Θ-ΤΩΟ)

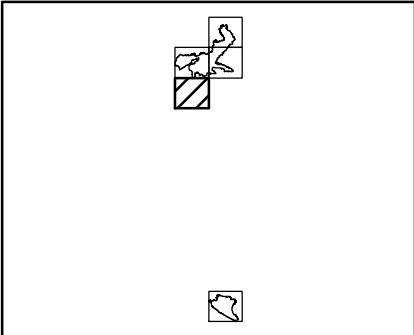
ΕΠΙΣΥΝΑΠΤΕΤΑΙ
ΣΤΗΝ ΥΠ'ΑΡΙΘΜ 18114 /06-12-2018 ΑΠΟΦΑΣΗ
ΑΠΟΚΕΝΤΡΩΜΕΝΗΣ ΔΙΟΙΚΗΣΗΣ ΚΡΗΤΗΣ



ΑΠΟΚΕΝΤΡΩΜΕΝΗ ΔΙΟΙΚΗΣΗ ΚΡΗΤΗΣ
ΓΕΝΙΚΗ ΔΙΕΥΘΥΝΣΗ ΔΑΣΩΝ ΚΑΙ ΑΓΡΟΤΙΚΩΝ ΥΠΟΘΕΣΕΩΝ
ΔΙΕΥΘΥΝΣΗ ΔΑΣΩΝ ΧΑΝΙΩΝ

ΠΕΡΙΦΕΡΕΙΑΚΗ ΕΝΟΤΗΤΑ ΧΑΝΙΩΝ

ΠΡΟ ΚΑΠΟΔΙΣΤΡΙΑΚΟΙ ΟΤΑ ΚΟΥΝΟΥΠΙΔΙΑΝΩΝ, ΜΟΥΡΝΙΩΝ,
ΝΕΑΣ ΚΥΔΩΝΙΑΣ, ΝΕΡΟΚΟΥΡΟΥ, ΠΕΡΙΒΟΛΙΩΝ, ΣΟΥΔΑΣ,
ΧΑΝΙΩΝ και ΓΑΥΔΟΥ




ΜΕΡΙΚΩΣ ΚΥΡΩΜΕΝΟΣ ΔΑΣΙΚΟΣ ΧΑΡΤΗΣ

ΚΛΙΜΑΚΑ 1:35,000

ΦΩΤΟΛΗΨΙΑ: 2007 - 2009

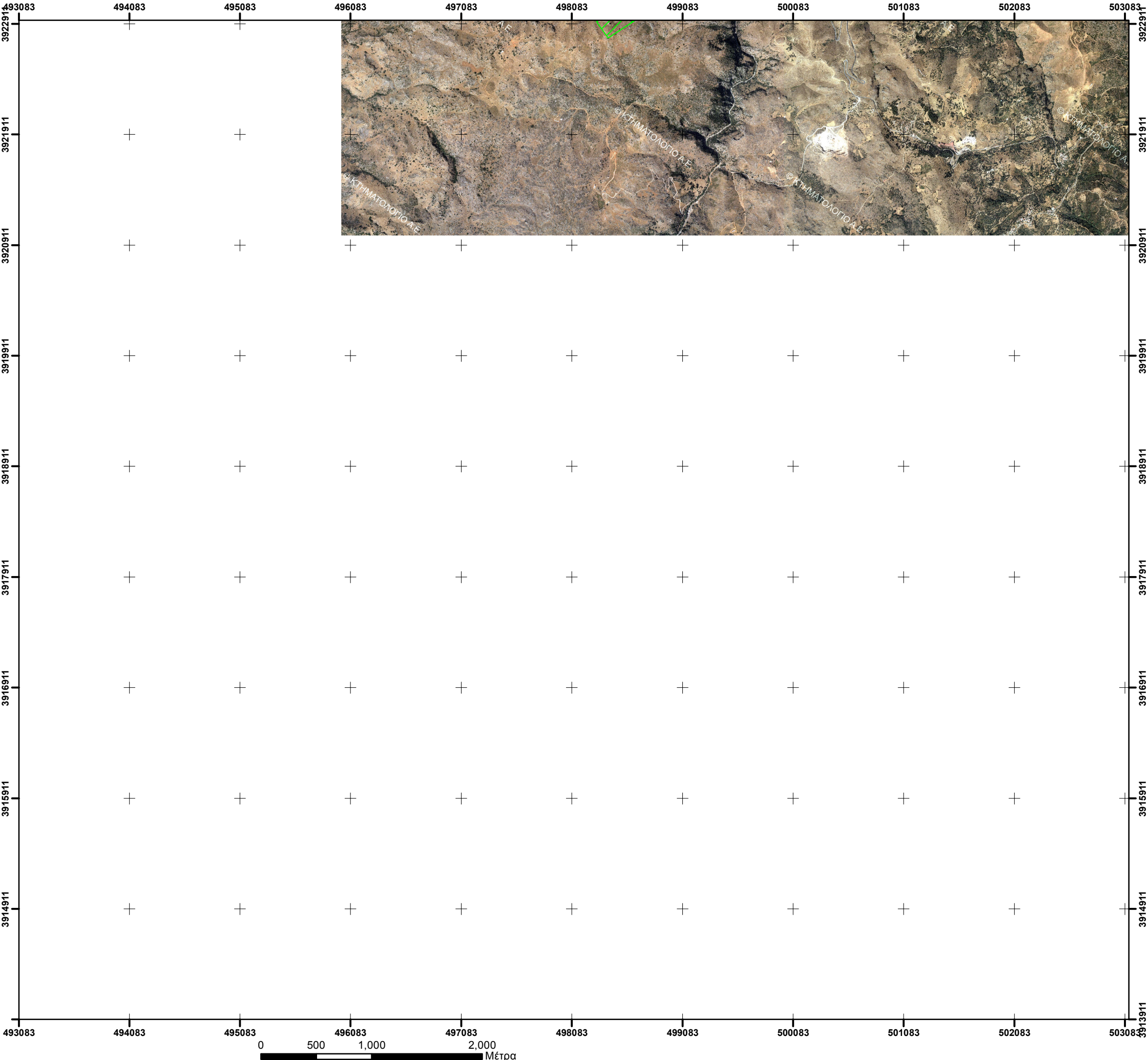
ΥΠΟΜΝΗΜΑ

 ΔΑΣΙΚΕΣ ΕΝ ΓΕΝΕΙ ΕΚΤΑΣΕΙΣ ΤΩΝ ΠΑΡ. 1, 2, 3, 4 ΚΑΙ 5 ΑΡΘΡΟΥ 3 Ν998/79

 ΕΚΤΑΣΕΙΣ ΠΟΥ ΔΕΝ ΔΙΕΠΟΝΤΑΙ ΑΠΟ ΤΙΣ ΔΙΑΤΑΞΕΙΣ ΔΑΣΙΚΗΣ ΝΟΜΟΘΕΣΙΑΣ

ΘΕΩΡΗΘΗΚΕ
ΜΕ ΤΗΝ 17679/26-11-2018 ΑΠΟΦΑΣΗ ΔΙΕΥΘΥΝΣΗΣ ΔΑΣΩΝ
ΧΑΝΙΩΝ (ΑΔΑ:Ω8ΒΩΡ1Θ-ΤΩΟ)

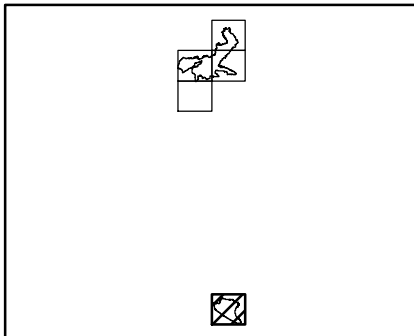
ΕΠΙΣΥΝΑΠΤΕΤΑΙ
ΣΤΗΝ ΥΠ'ΑΡΙΘΜ 18114 /06-12-2018 ΑΠΟΦΑΣΗ
ΑΠΟΚΕΝΤΡΩΜΕΝΗΣ ΔΙΟΙΚΗΣΗΣ ΚΡΗΤΗΣ



ΑΠΟΚΕΝΤΡΩΜΕΝΗ ΔΙΟΙΚΗΣΗ ΚΡΗΤΗΣ
ΓΕΝΙΚΗ ΔΙΕΥΘΥΝΣΗ ΔΑΣΩΝ ΚΑΙ ΑΓΡΟΤΙΚΩΝ ΥΠΟΘΕΣΕΩΝ
ΔΙΕΥΘΥΝΣΗ ΔΑΣΩΝ ΧΑΝΙΩΝ

ΠΕΡΙΦΕΡΕΙΑΚΗ ΕΝΟΤΗΤΑ ΧΑΝΙΩΝ

ΠΡΟ ΚΑΠΟΔΙΣΤΡΙΑΚΟΙ ΟΤΑ ΚΟΥΝΟΥΠΙΔΙΑΝΩΝ, ΜΟΥΡΝΙΩΝ,
ΝΕΑΣ ΚΥΔΩΝΙΑΣ, ΝΕΡΟΚΟΥΡΟΥ, ΠΕΡΙΒΟΛΙΩΝ, ΣΟΥΔΑΣ,
ΧΑΝΙΩΝ και ΓΑΥΔΟΥ





ΜΕΡΙΚΩΣ ΚΥΡΩΜΕΝΟΣ ΔΑΣΙΚΟΣ ΧΑΡΤΗΣ

ΚΛΙΜΑΚΑ 1:35,000

ΦΩΤΟΛΗΨΙΑ: 2007 - 2009

ΥΠΟΜΝΗΜΑ

-  ΔΑΣΙΚΕΣ ΕΝ ΓΕΝΕΙ ΕΚΤΑΣΕΙΣ ΤΩΝ ΠΑΡ. 1, 2, 3, 4 ΚΑΙ 5 ΑΡΘΡΟΥ 3 Ν998/79
-  ΕΚΤΑΣΕΙΣ ΠΟΥ ΔΕΝ ΔΙΕΠΟΝΤΑΙ ΑΠΟ ΤΙΣ ΔΙΑΤΑΞΕΙΣ ΔΑΣΙΚΗΣ ΝΟΜΟΘΕΣΙΑΣ

ΘΕΩΡΗΘΗΚΕ
ΜΕ ΤΗΝ 17679/26-11-2018 ΑΠΟΦΑΣΗ ΔΙΕΥΘΥΝΣΗΣ ΔΑΣΩΝ
ΧΑΝΙΩΝ (ΑΔΑ:Ω8ΒΩΡ1Θ-ΤΩΟ)

ΕΠΙΣΥΝΑΠΤΕΤΑΙ
ΣΤΗΝ ΥΠ'ΑΡΙΘΜ 18114 /06-12-2018 ΑΠΟΦΑΣΗ
ΑΠΟΚΕΝΤΡΩΜΕΝΗΣ ΔΙΟΙΚΗΣΗΣ ΚΡΗΤΗΣ

